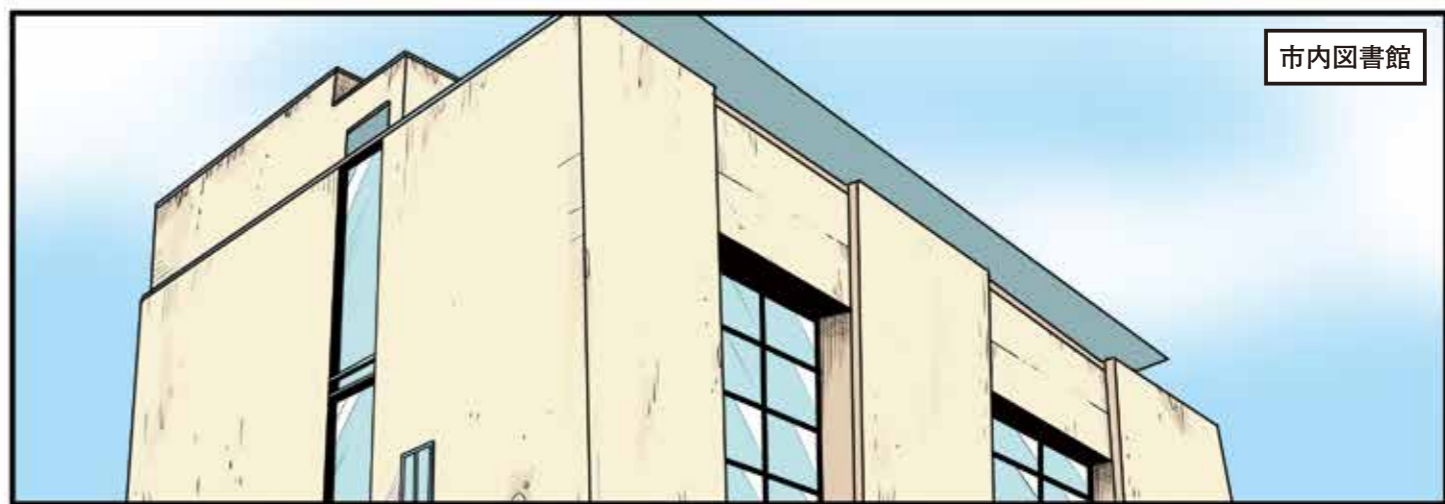
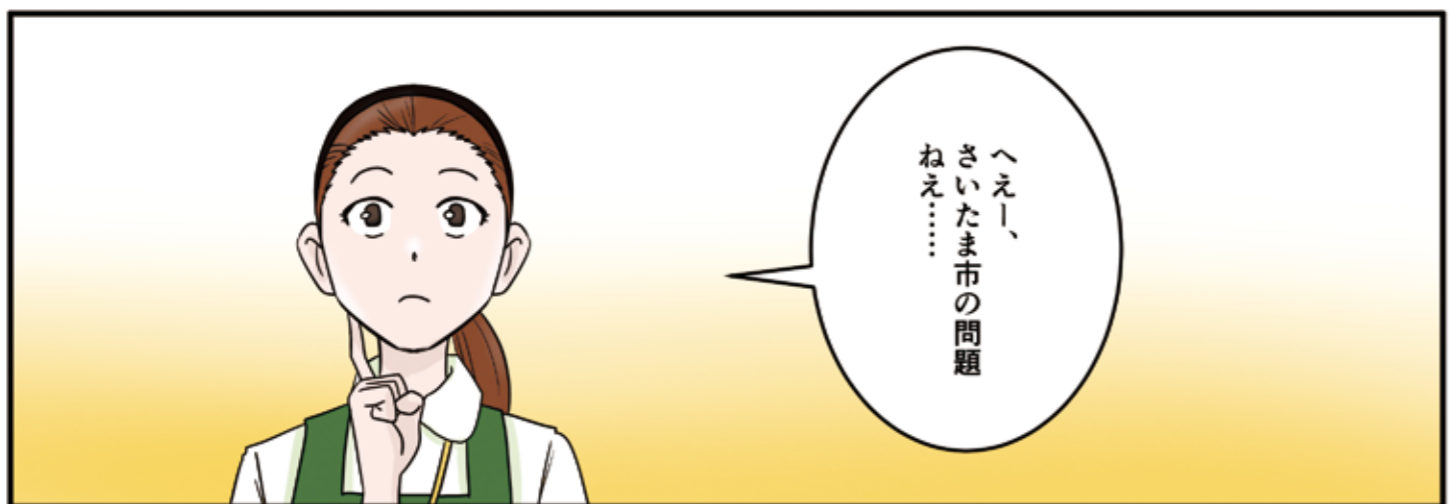
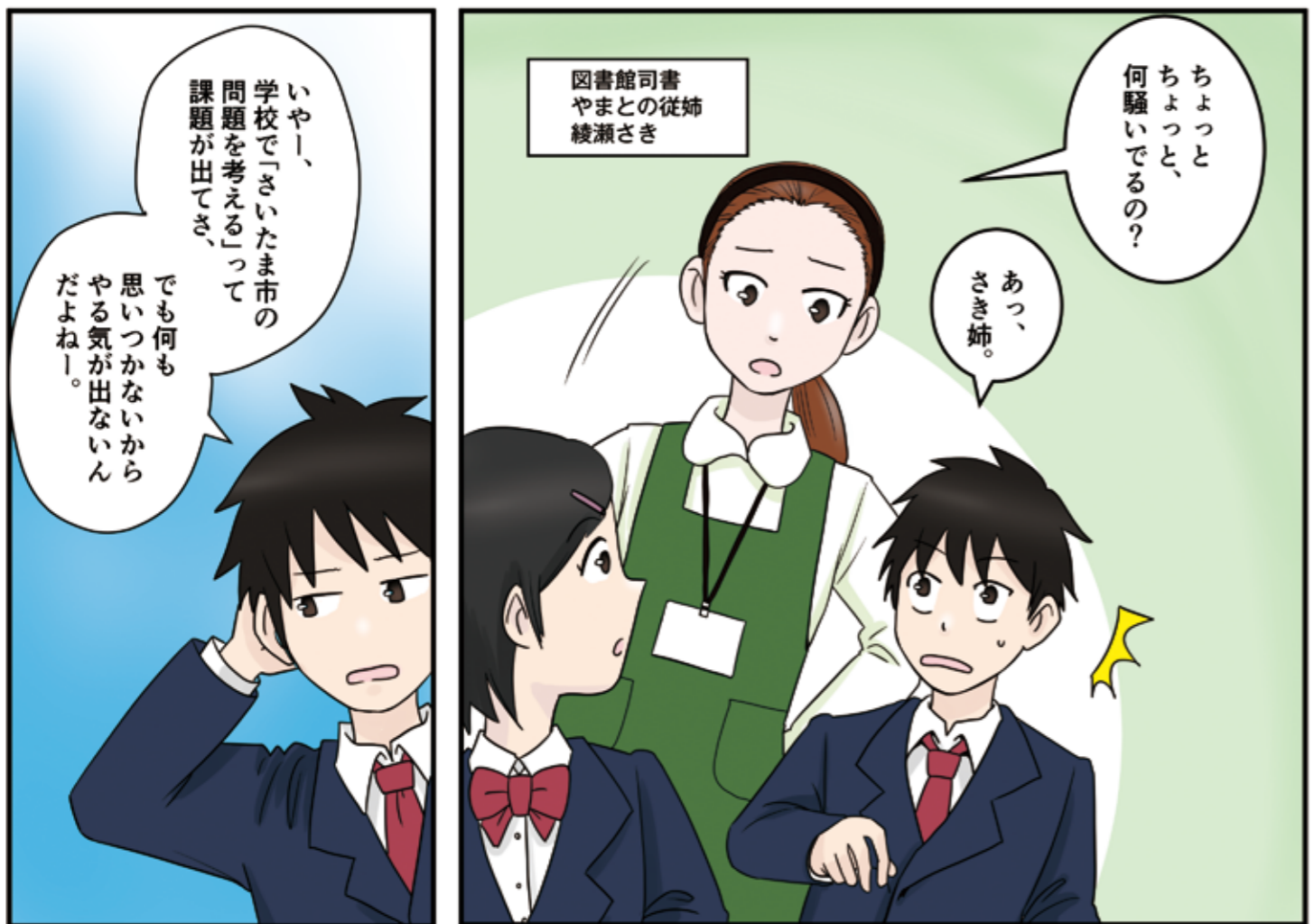
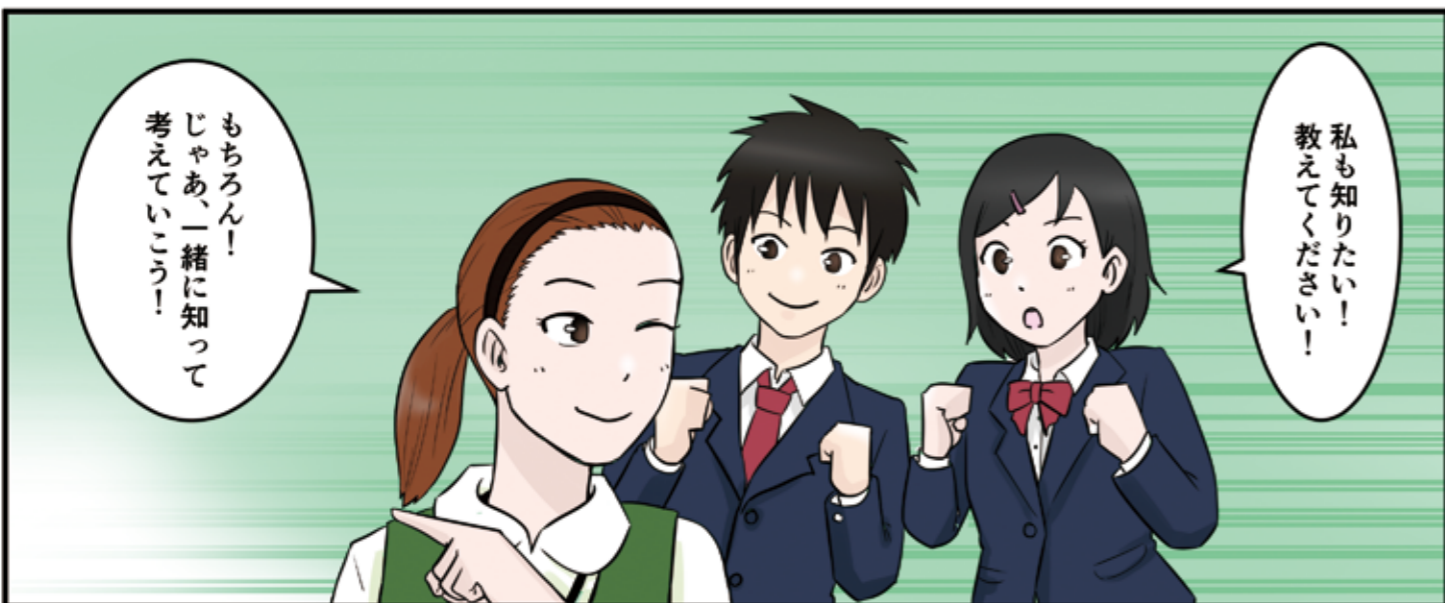
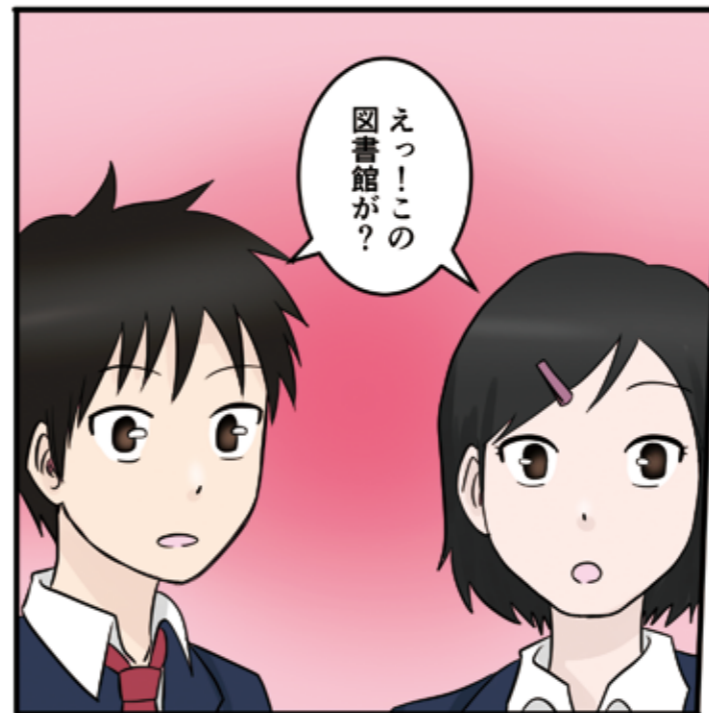
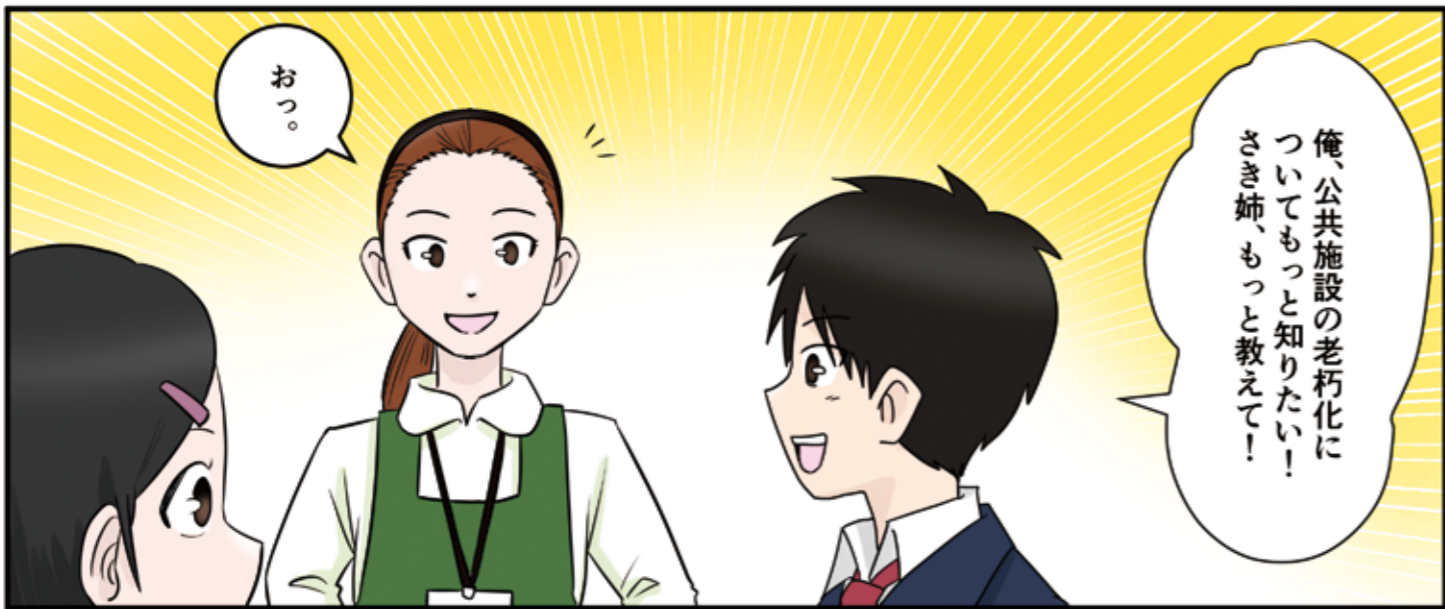
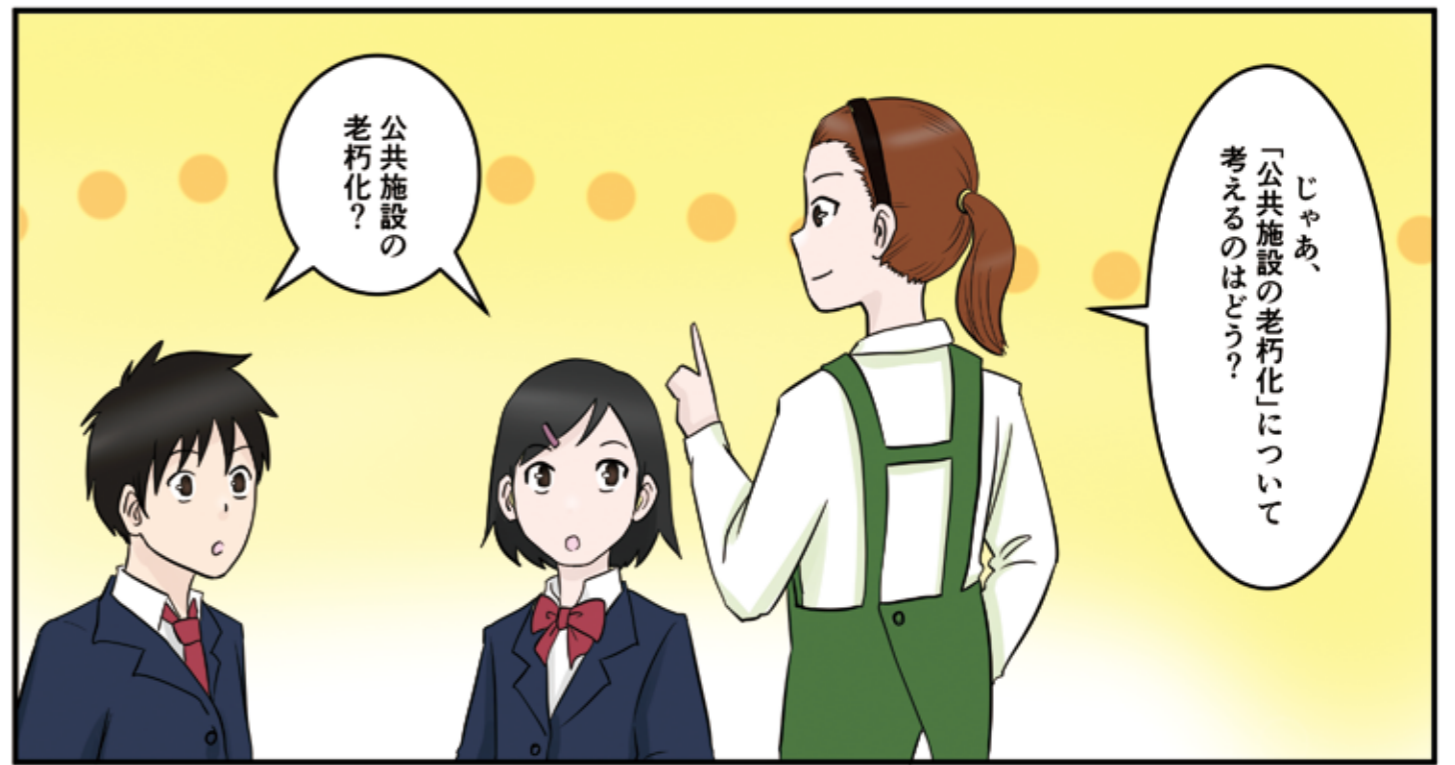
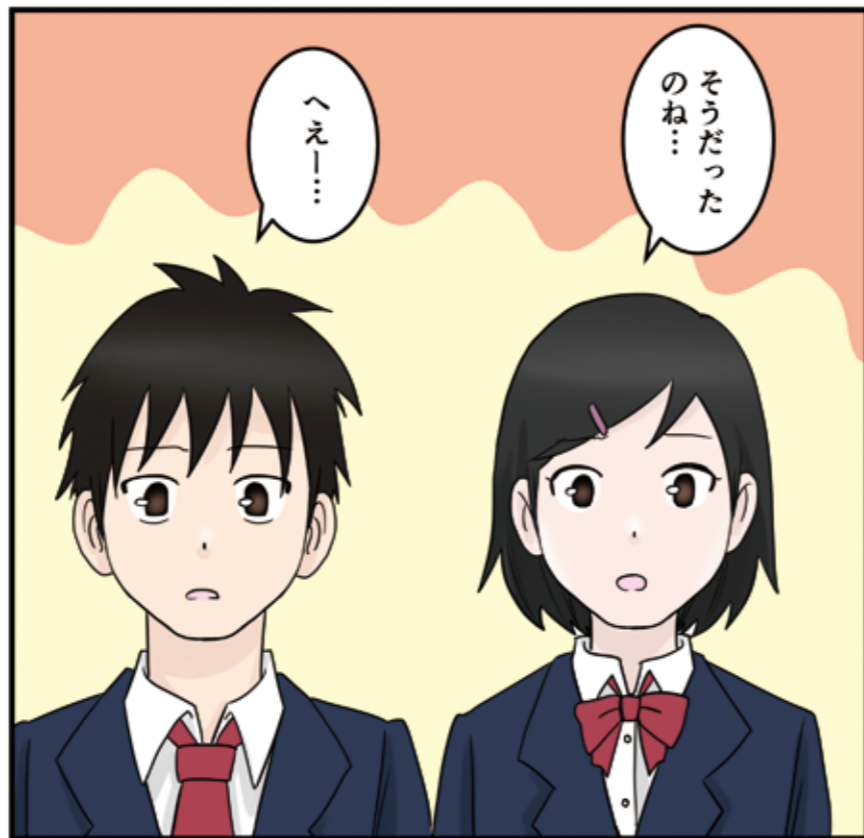


明日へ手わたす

公共施設

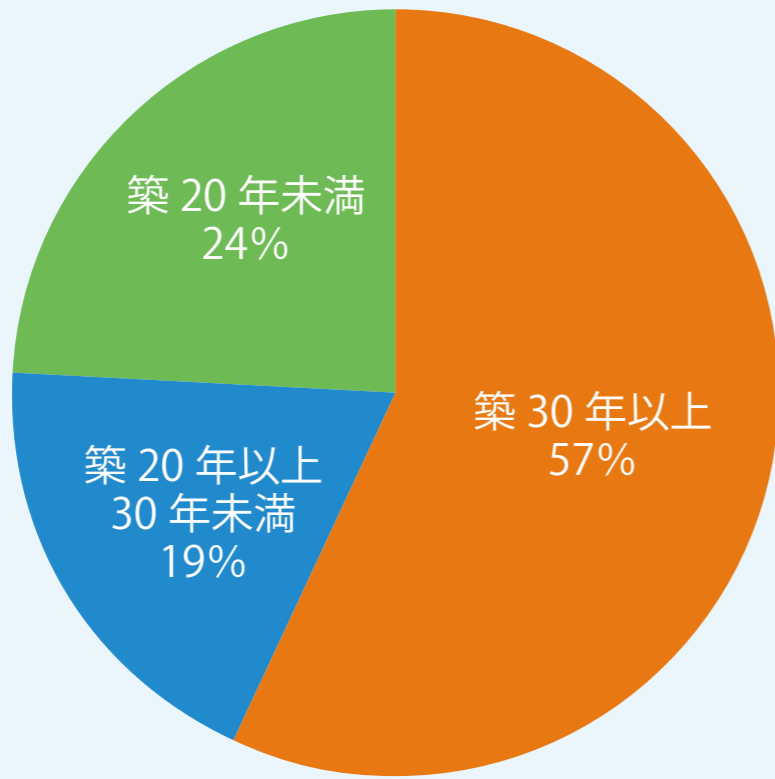






公共施設にはどんなものがある？

さいたま市の公共施設(建築物)の築年数割合



※平成29年度さいたま市公共施設マネジメント白書より作成

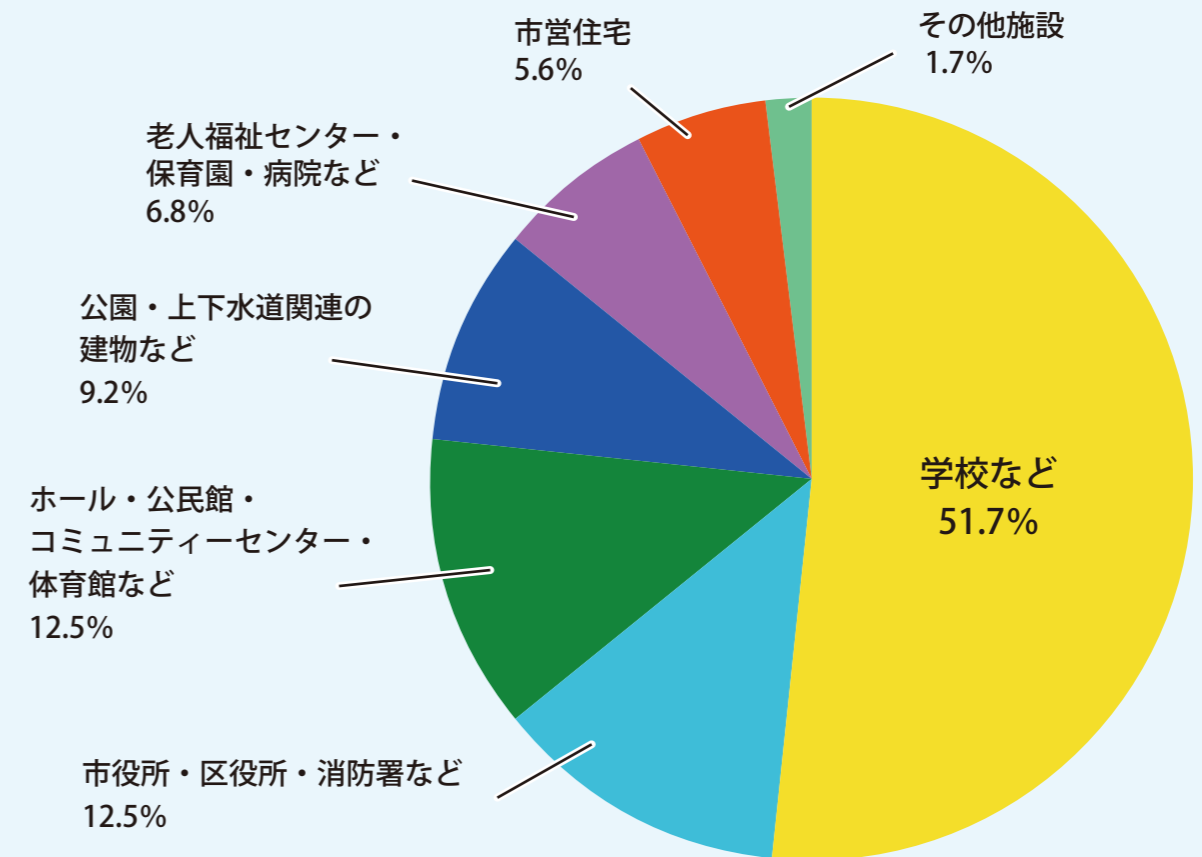
建物の半分くらいは学校なのね。

それに建物だけじゃなくて、道路や上下水道、公園なども公共施設に含まれるのよ。

さいたま市の公共施設は、学校や区役所、コミュニティセンターなど建物の延床面積が約260万㎡あるのよ。



さいたま市の公共施設(延床面積)の割合



※平成29年度さいたま市公共施設マネジメント白書より作成

古い建物がこんなにあるとは思わなかったな。



だから、築30年以上経過した建物が多くあるわ。



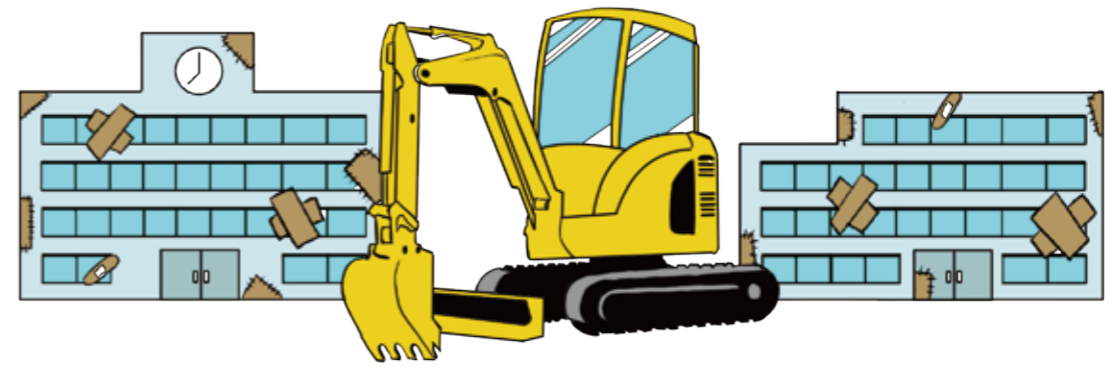
さいたま市の公共施設の多くは人口が急増した昭和40～50年代に整備されたの。

そして、この老朽化した公共施設を改修・更新していくためには多額の費用がかかるのよ。



今後40年間に於いて市の公共施設の全てを改修・更新する場合

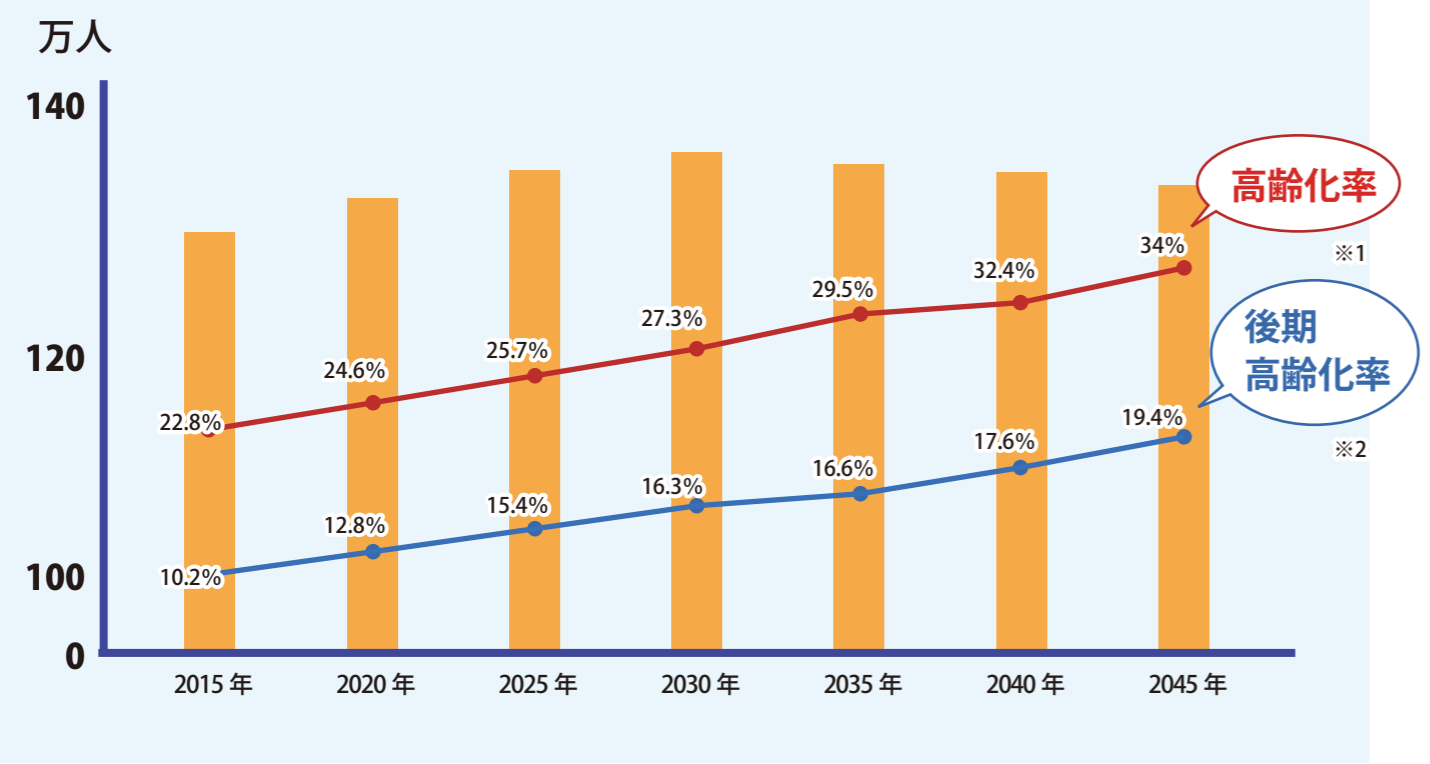
総額約2兆7,870億円



こんなに
お金がかかるのね。



さいたま市の人口と高齢化の見通し



※1. 人口に占める65歳以上の割合
 ※2. 人口に占める75歳以上の割合

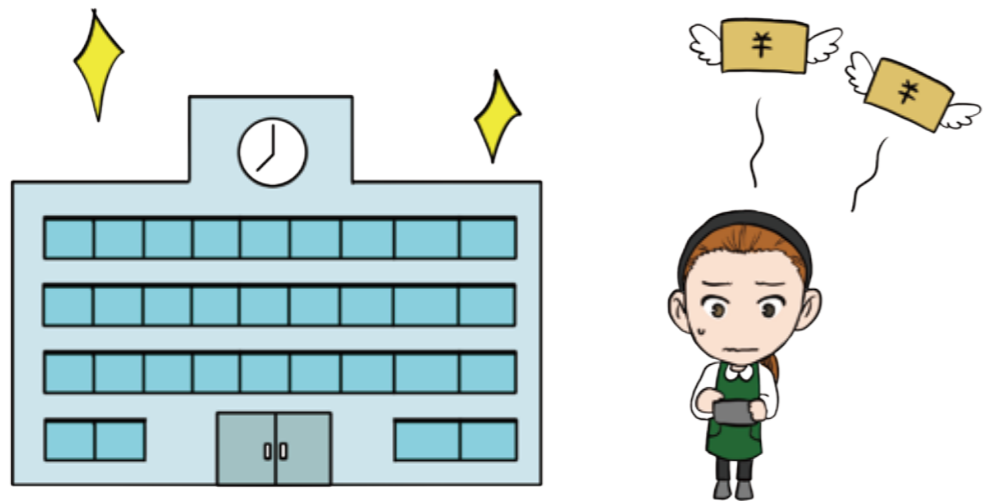
※さいたま市将来推計人口より作成

グラフを見てわかるように、今後は高齢化がさらに進み、市の財政状況は今よりも厳しくなっていくことが予想されているのよ。

使えるお金は限られてくるってことか。



③ 全部借金して建てかえたら？



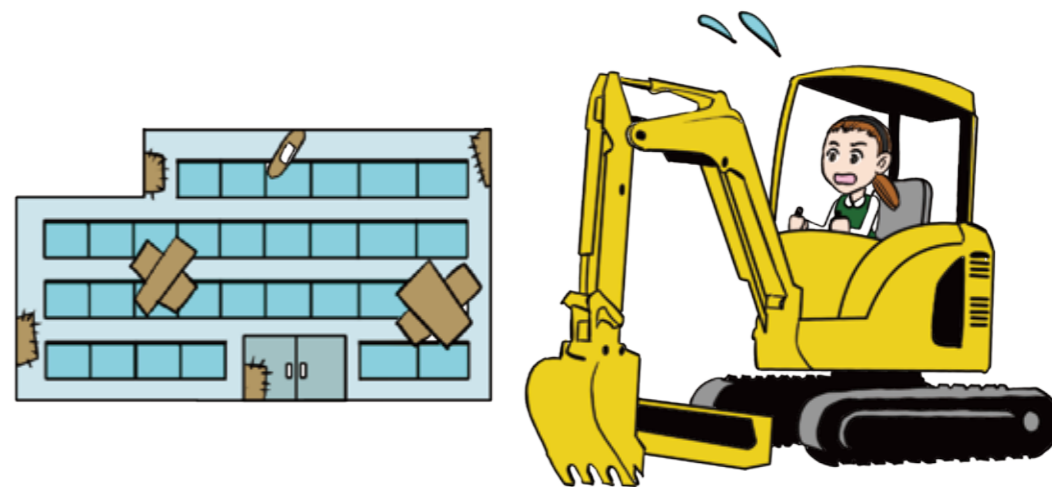
将来世代への負担がますます増加

① 無計画に新しい施設をつくったら？



将来の公共施設の維持が困難に

② 「壊れたら直す」を続けたら？



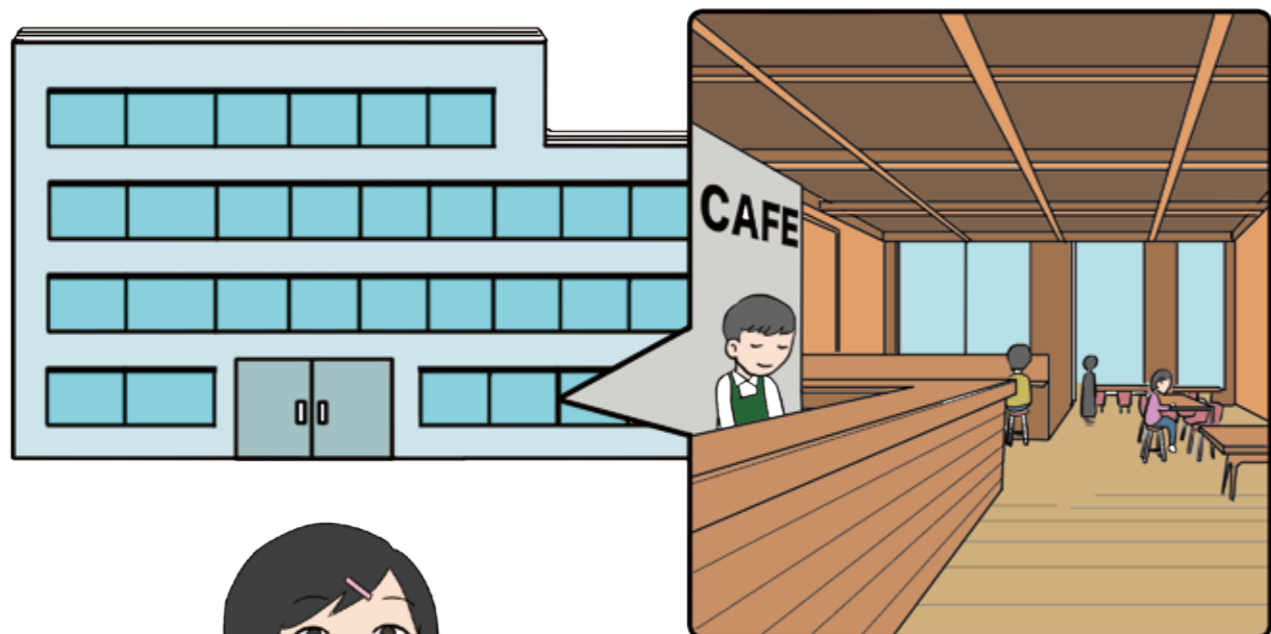
予算不足で壊れても直せない施設が出てくる

このままだと大変なことになりそうね。

だから、将来のことを見据えてこれからの公共施設をどうしていくか考えないといけないの。

公共施設
マネジメント？

そこで、さいたま市が取り組んでいるのが「公共施設マネジメント」なのよ！



施設の中にカフェやコンビニがあると便利だね。

ポイント① 公民連携の推進

さいたま市公共施設マネジメント計画

ハコモノ三原則

- 施設の新規整備は抑制する。(さいたま市の成長・発展につながる施設の整備は進める。)
- 施設整備などには、民間の知恵やノウハウ、資金を最大限に活用する。
- 施設を複合化するなどして、今の施設の床面積を60年間で15%程度減らす。

ポイント①
公民連携の推進

ポイント②
施設の複合化

インフラ三原則

- 今の経費の範囲でインフラの整備・維持・管理を行う。
- 施設のためにかかる経費(ライフサイクルコスト)を減らす。
- あらたに生じる市民のニーズに効率的に対応する。

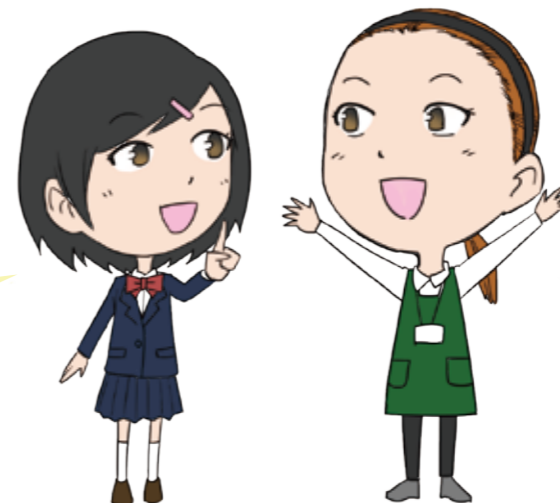
ポイント③
施設の長寿命化

『公民連携』って？

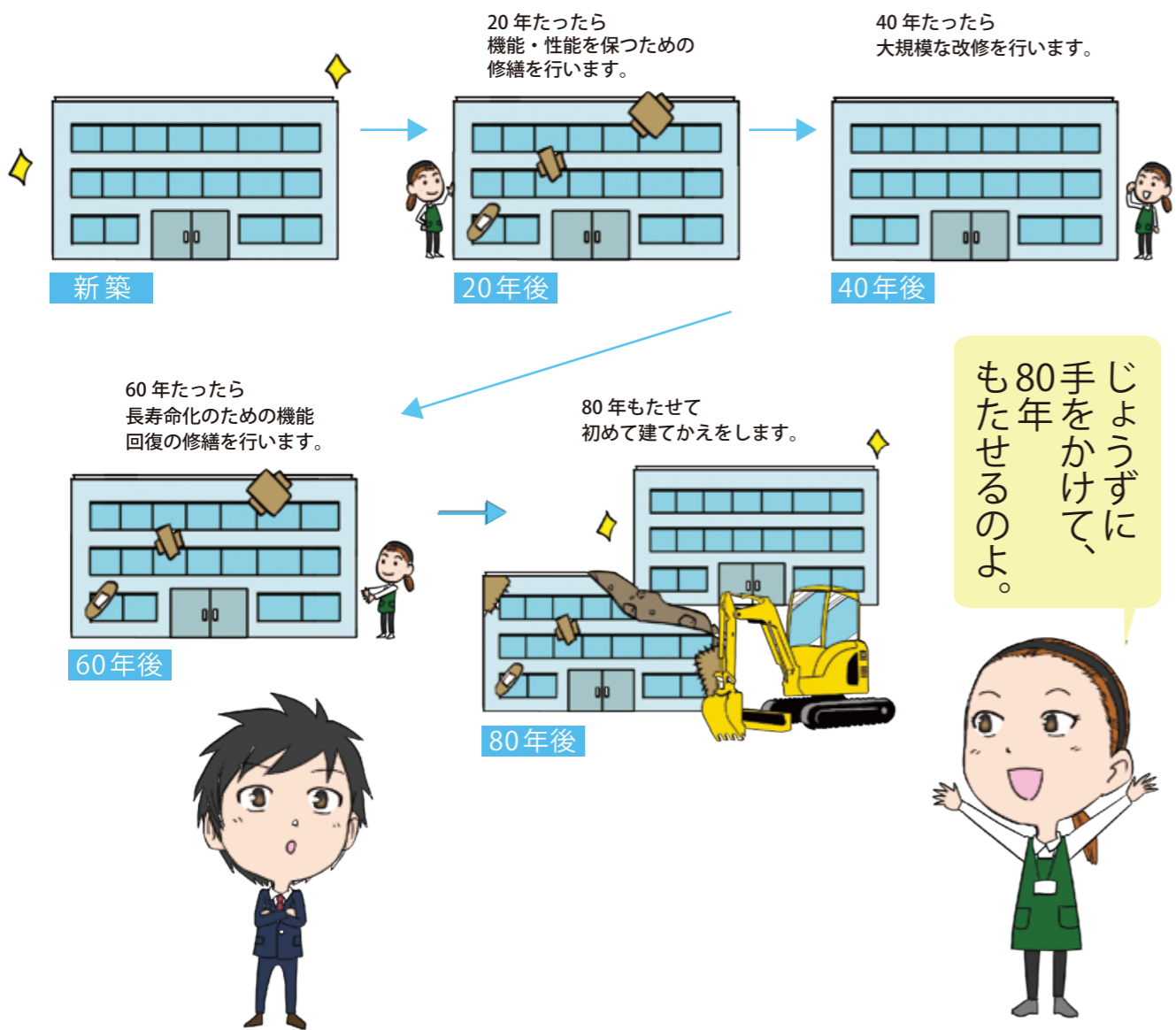
「公民連携」とは、たとえば公共施設の土地や建物の一部を民間企業等に貸して、商業施設を併設するなど、民間と協力することで新しいサービスの提供や、コスト削減、収入増等を図ることです。



いろいろ工夫して
必要な公共施設を
維持していくわけね。

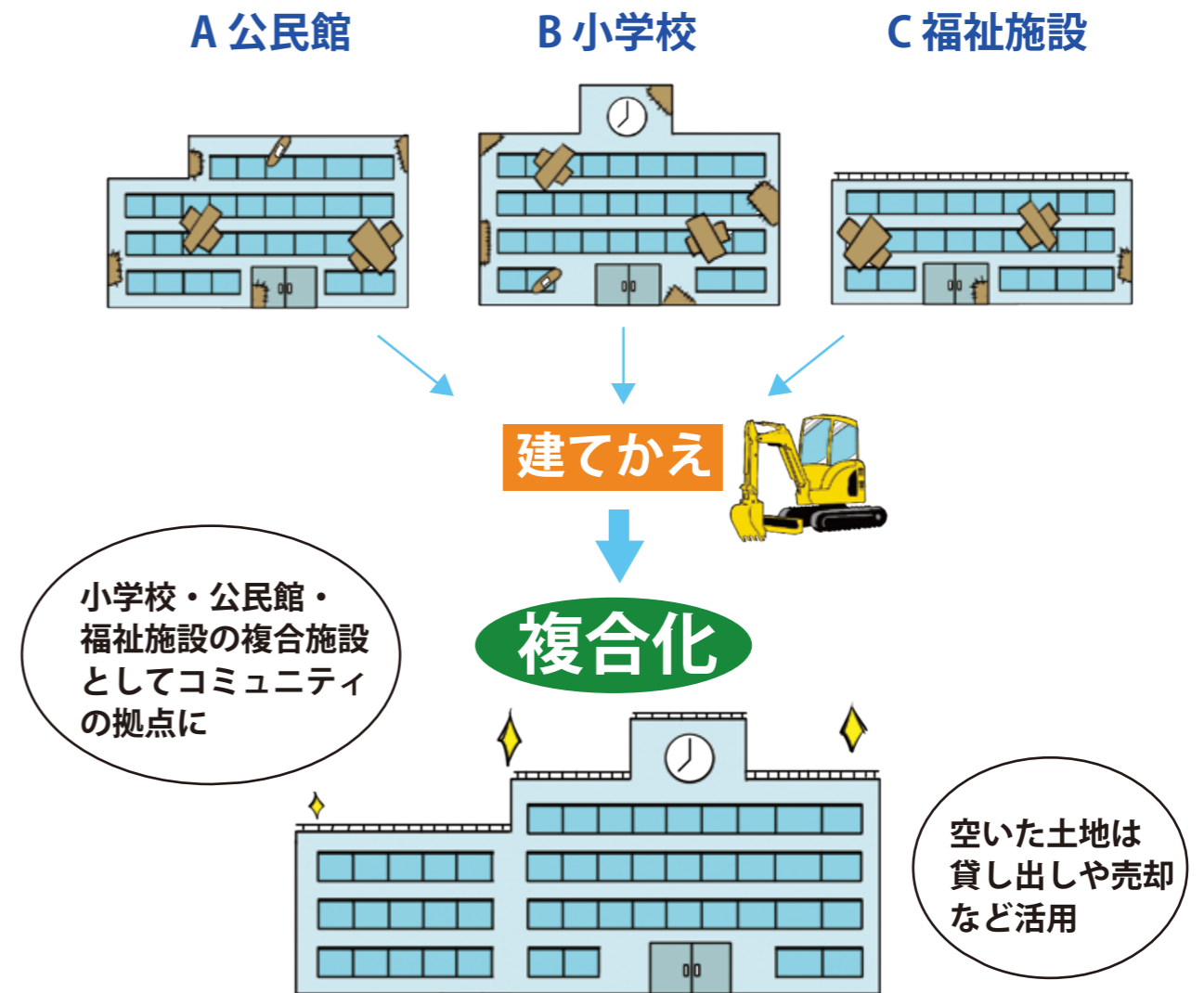


さいたま市では、
これからの公共施設を
考えていくため、
「公共施設マネジメント計画」
というものを作って、
大きく二つの方針を
掲げているのよ。



ポイント③ 施設の長寿命化

老朽化した公共施設



ポイント② 施設の複合化

『長寿命化』って？

公共施設の「長寿命化」とは、施設を80年以上使用することを目標に、定期的に修繕や改修を行うことです。

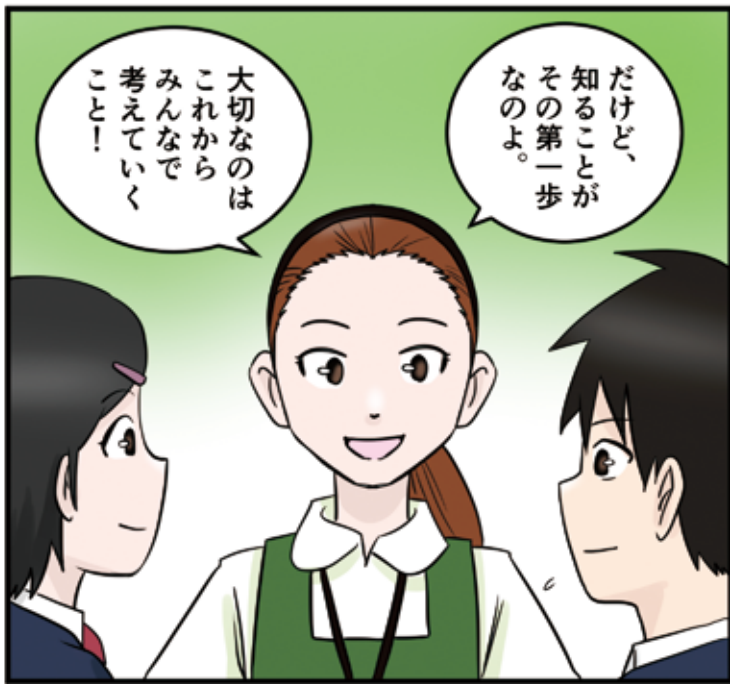


『複合化』って？

公共施設の「複合化」とは、たとえば学校の建てかえのときに、近くの公民館や福祉施設など、まわりの公共施設を1ヶ所に集めることです。



そうすることで、施設の設備や運営の効率化を図ります。



編集後記



さいたま市のパンフレットに携わることができてうれしく思います。改定前のものを参考にマンガの部分を一押し、ストーリー構成やキャラクターデザインまで、私たち部員の意見を取り入れていただきました。自分たちで描いた絵が大勢の人の目に触れると思うと、とても緊張しましたが、気を引き締めて描きました。



さいたま市 財政局 財政部 資産経営課
公共施設マネジメント係

〒330-9588 さいたま市浦和区常盤 6-4-4

TEL : 048-829-1191 (直通)

FAX : 048-829-1985



制作協力

さいたま市立大宮北高等学校漫画研究部

森本 和紗 桑山 恵 他

平成 31 年 3 月 発行

※このパンフレットは、1,500部作成し、1部あたりの作成費用は194円です。
(この印刷物の作成費用には、別途、デザイン料等454,200円がかかっています。)